

Die Wall Street konnte gestern weiter zulegen. Die Nebenwerte führten mit dem RUT mit einem kräftigen Gewinn an, während die anderen Indices mit leichten bis soliden Gewinnen folgten.

Umsatzvolumen NASDAQ:

↑

gegenüber Vortag

↑

gegenüber Durchschnitt

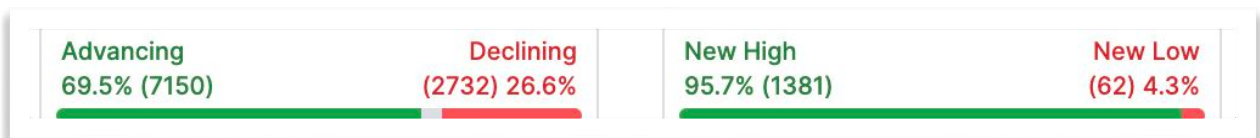
Umsatzvolumen NYSE:

↓

gegenüber Vortag

↑

gegenüber Durchschnitt



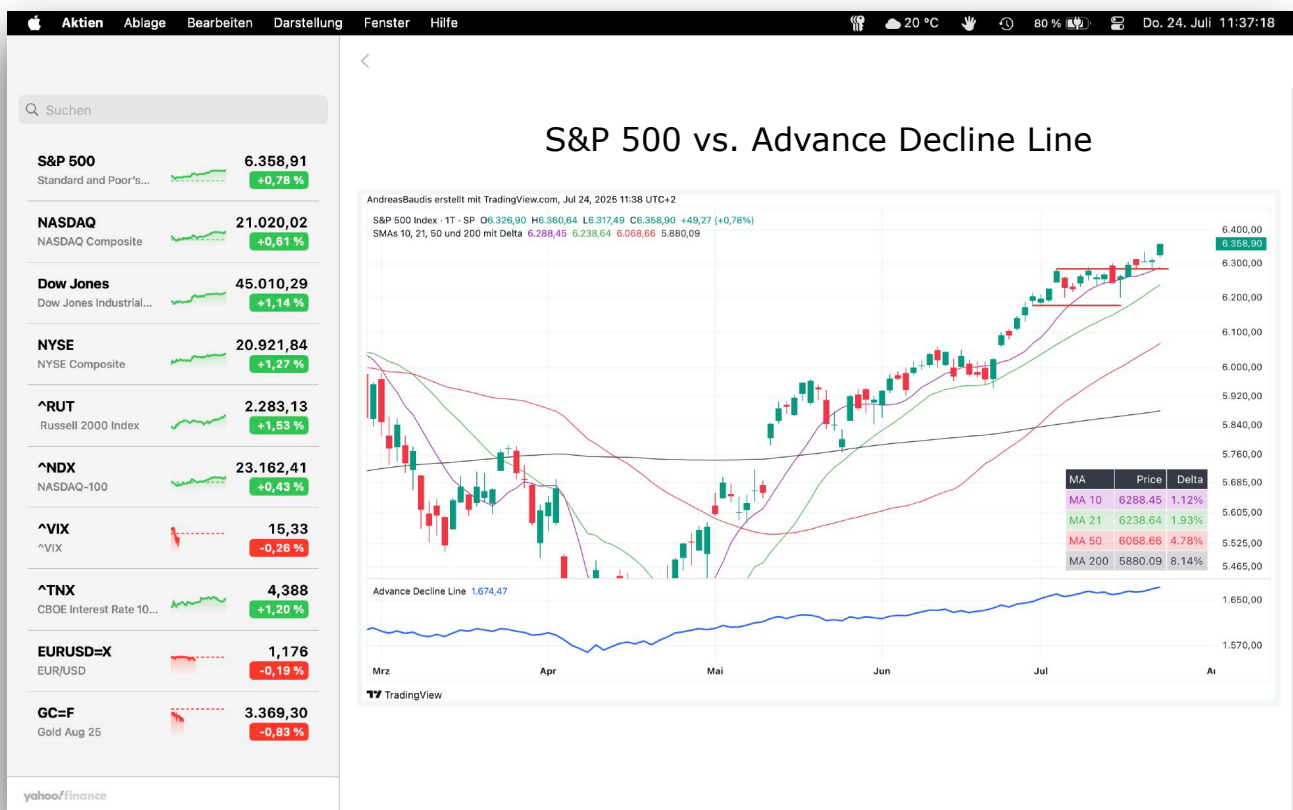
(powered by www.finviz.com)

SPX und NYA erreichten gestern neue ATHs.

Der SPX absolvierte den 8. Tag in Folge einen Aufwärtstrendtag und der aktuelle Aufwärtstrend läuft zwischenzeitlich 64 Tage, was überdurchschnittlich lange ist. Seit dem 22.04.2025 legte der SPX rund 20 % zu - auch das liegt deutlich über dem Durchschnitt. Der Markt könnte eine solide Pause mit einem deutlichen Rückgang unter den 21er SMA vertragen. Glaskugeln helfen jedoch nicht weiter - die Wahrheit steht in den Charts.

Der Aufwärtstrend des Gesamtmarktes ist weiterhin intakt.

Ausblick: aufwärts/seitwärts



(powered by Aktien-App macOS & [TradingView](https://www.tradingview.com))

Distribution Day's & Follow Through Day's der letzten 25 Handelstage & RSL 50 (powered by IBD & natural intelligence only)

Distribution Day's Wall Street seit 02.02.2018

Distribution Day's Wall Street seit 02.02.2018																										
ältester gültiger Handelstag für die Zählung der D-Day's (innerhalb der letzten 25 Handelstage):																										
Die D-Day-Zählung weicht ggfls. vom Original leicht ab, da IBD zusätzliche Regeln verwendet.																										
(MI = Major Index / SI = Secondary Index)																										
Datum	SRP 500 (MI)			Nasdaq Comp. (MI)			Dow Jones IA (MI)			NYSE Comp. (SI)			Russell 2000 (SI)			Nasdaq 100 (SI)			25 Tage							
	Tages-GV	Volumen	gültiger D-Day?	D-day / FTD-like?	Tages-GV	Volumen	gültiger D-Day?	D-day / FTD-like?	Tages-GV	Volumen	gültiger D-Day?	D-day / FTD-like?	Tages-GV	Volumen	gültiger D-Day?	D-day / FTD-like?	Tages-GV	Volumen	gültiger D-Day?	D-day / FTD-like?	FTD-like	D-Day				
17.06.2025	-0,84 %	↑	nein	nein	-0,91 %	↑	nein	nein	-0,70 %	↑	nein	nein	-0,84 %	↑	nein	nein	-1,04 %	↑	nein	nein	-1,00 %	↑	nein	9 23		
18.06.2025	-0,03 %	↑	nein	nein	0,13 %	↑	nein	nein	-0,10 %	↑	nein	nein	-0,09 %	↑	nein	nein	0,52 %	↑	nein	nein	0,00 %	↑	nein	9 22		
20.06.2025	-0,22 %	↑	ja	D-Day	-0,51 %	↑	ja	D-Day	0,08 %	↑	nein	nein	-0,16 %	↑	nein	nein	-0,17 %	↑	nein	nein	-0,43 %	↑	ja	D-Day	9 25	
23.06.2025	0,96 %	↑	nein	nein	0,94 %	↑	nein	nein	0,89 %	↑	nein	nein	0,70 %	↑	nein	nein	1,11 %	↑	nein	nein	1,06 %	↑	nein	9 25		
24.06.2025	1,11 %	↑	nein	nein	1,43 %	↑	nein	nein	1,19 %	↑	nein	nein	1,05 %	↑	nein	nein	1,34 %	↑	nein	nein	1,53 %	↑	nein	9 25		
25.06.2025	-0,00 %	↑	nein	nein	0,31 %	↑	nein	nein	-0,25 %	↑	ja	D-Day	-0,64 %	↑	nein	nein	-1,16 %	↑	nein	nein	0,21 %	↑	nein	9 26		
26.06.2025	0,80 %	↑	nein	nein	0,97 %	↑	nein	nein	0,94 %	↑	nein	nein	0,84 %	↑	nein	nein	1,68 %	↑	nein	nein	0,94 %	↑	nein	10 25		
27.06.2025	0,52 %	↑	nein	nein	0,52 %	↑	nein	nein	1,00 %	↑	nein	nein	0,41 %	↑	nein	nein	0,02 %	↑	nein	nein	0,39 %	↑	nein	10 19		
30.06.2025	0,52 %	↑	nein	nein	0,47 %	↑	nein	nein	0,63 %	↑	nein	nein	0,45 %	↑	nein	nein	0,12 %	↑	nein	nein	0,64 %	↑	nein	10 19		
01.07.2025	-0,11 %	↑	nein	nein	-0,82 %	↑	ja	D-Day	0,91 %	↑	nein	nein	0,55 %	↑	nein	nein	1,03 %	↑	nein	nein	-0,89 %	↑	ja	D-Day	10 18	
02.07.2025	0,47 %	↑	nein	nein	0,94 %	↑	nein	nein	-0,02 %	↑	nein	nein	0,27 %	↑	nein	nein	1,31 %	↑	nein	nein	0,73 %	↑	nein	4 18		
03.07.2025	0,83 %	↑	nein	nein	1,02 %	↑	nein	nein	0,77 %	↑	nein	nein	0,63 %	↑	nein	nein	1,02 %	↑	nein	nein	0,99 %	↑	nein	4 17		
07.07.2025	-0,79 %	↑	ja	D-Day	-0,92 %	↑	ja	D-Day	-0,94 %	↑	ja	D-Day	-0,87 %	↑	ja	D-Day	-1,55 %	↑	ja	D-Day	-0,79 %	↑	ja	D-Day	4 23	
08.07.2025	-0,07 %	↑	nein	nein	0,03 %	↑	nein	nein	-0,37 %	↑	ja	D-Day	-0,02 %	↑	nein	nein	0,66 %	↑	nein	nein	0,07 %	↑	nein	4 23		
09.07.2025	0,61 %	↑	nein	nein	0,94 %	↑	nein	nein	0,49 %	↑	nein	nein	0,32 %	↑	nein	nein	1,07 %	↑	nein	nein	0,72 %	↑	nein	4 23		
10.07.2025	0,27 %	↑	nein	nein	0,09 %	↑	nein	nein	0,43 %	↑	nein	nein	0,34 %	↑	nein	nein	0,48 %	↑	nein	nein	-0,16 %	↑	nein	3 23		
11.07.2025	-0,33 %	↑	nein	nein	-0,22 %	↑	nein	nein	-0,63 %	↑	ja	D-Day	-0,63 %	↑	nein	nein	-1,26 %	↑	nein	nein	-0,21 %	↑	nein	3 24		
14.07.2025	0,14 %	↑	nein	nein	0,27 %	↑	nein	nein	0,20 %	↑	nein	nein	0,16 %	↑	nein	nein	0,67 %	↑	nein	nein	0,33 %	↑	nein	3 20		
15.07.2025	-0,40 %	↑	ja	D-Day	0,18 %	↑	nein	nein	-0,98 %	↑	ja	D-Day	-1,01 %	↑	ja	D-Day	-1,99 %	↑	ja	D-Day	0,13 %	↑	nein	3 24		
16.07.2025	0,32 %	↑	nein	nein	0,25 %	↑	nein	nein	0,53 %	↑	nein	nein	0,55 %	↑	nein	nein	0,99 %	↑	nein	nein	0,10 %	↑	nein	3 24		
17.07.2025	0,54 %	↑	nein	nein	0,75 %	↑	nein	nein	0,52 %	↑	nein	nein	0,51 %	↑	nein	nein	1,20 %	↑	nein	nein	0,76 %	↑	nein	3 24		
18.07.2025	-0,01 %	↑	nein	nein	0,05 %	↑	nein	nein	-0,32 %	↑	ja	D-Day	-0,23 %	↑	nein	nein	-0,61 %	↑	nein	nein	-0,07 %	↑	nein	3 23		
21.07.2025	0,14 %	↑	nein	nein	0,38 %	↑	nein	nein	-0,04 %	↑	nein	nein	-0,13 %	↑	nein	nein	-0,40 %	↑	nein	nein	0,50 %	↑	nein	3 23		
22.07.2025	0,06 %	↑	nein	nein	-0,39 %	↑	nein	nein	0,40 %	↑	nein	nein	0,70 %	↑	nein	nein	0,79 %	↑	nein	nein	-0,50 %	↑	nein	3 19		
23.07.2025	0,78 %	↑	nein	nein	0,61 %	↑	nein	nein	1,14 %	↑	nein	nein	1,27 %	↑	nein	nein	1,53 %	↑	nein	nein	0,43 %	↑	nein	1 19		
																							min. max.			
	3				3				6				2				2				3			2 6		
	Anzahl gültiger Distribution Day's				Anzahl gültiger Distribution Day's				Anzahl gültiger Distribution Day's				Anzahl gültiger Distribution Day's				Anzahl gültiger Distribution Day's				Anzahl gültiger Distribution Day's					
	0				0				0				0				2				0			0 2		

Relative Stärke 50 Handelstage

grün = stärkster Index / rot= schwächster Index
(absteigend sortiert)

Datum	Markttrend
23.07.2025	Aufwärtstrend
Index	RSL 50
RUT	1,0617
NDQ	1,0609
NDX	1,0511
SPX	1,0478
DJIA	1,0430
NYA	1,0388

Wichtige Termine USA heute

(powered by Tradays-App: www.tradays.com)

24. Juli 2025

Erstanträge auf Arbeitslosenhilfe

	–	215 K	221 K
14:30	Aktuell	Prognose	Vorherige

Folgeanträge auf Arbeitslosenhilfe

	–	1.972 M	1.956 M
14:30	Aktuell	Prognose	Vorherige

Verkäufe von Neubauten

	–	0.684 M	0.623 M
16:00	Aktuell	Prognose	Vorherige

Verkäufe von Neubauten m/m

	–	-3.2%	-13.7%
16:00	Aktuell	Prognose	Vorherige

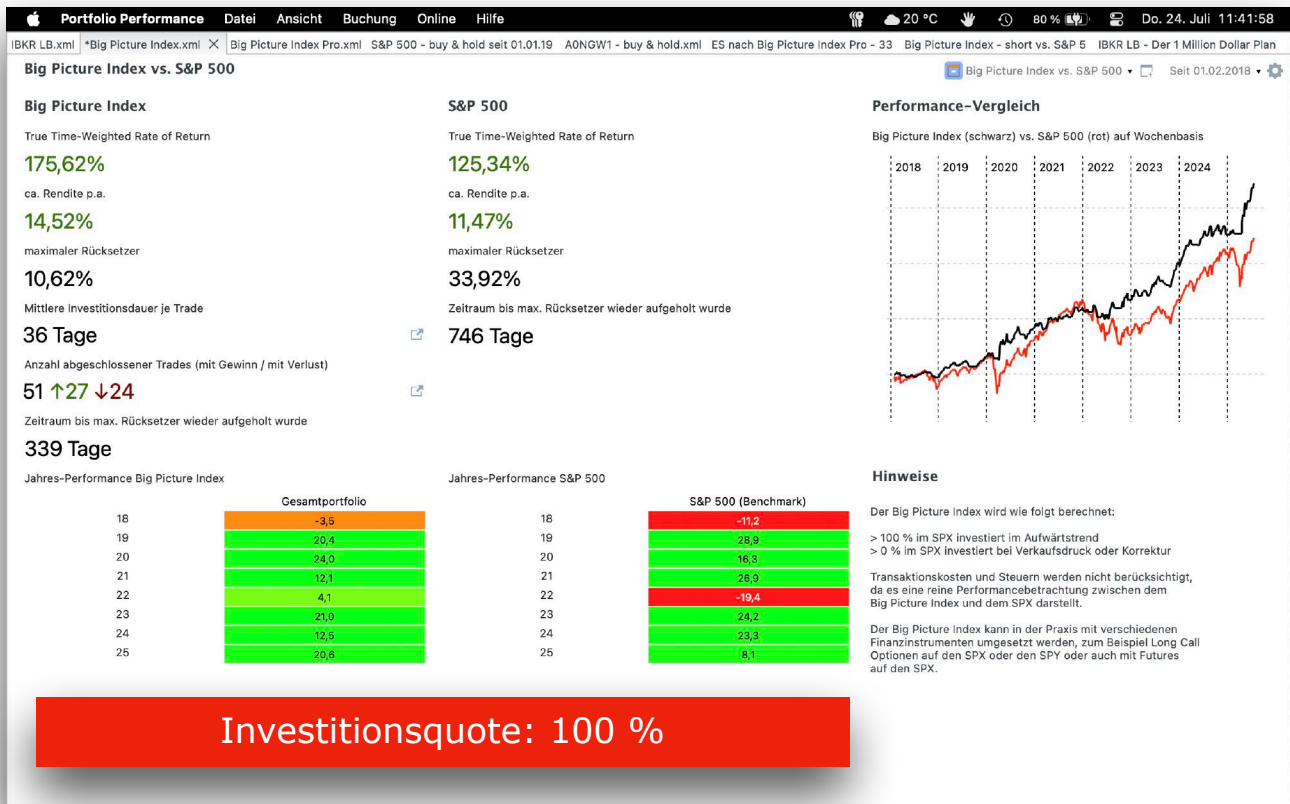
10-jährige TIPS Auktion

	–	–	2.22%
19:00	Aktuell	Prognose	Vorherige

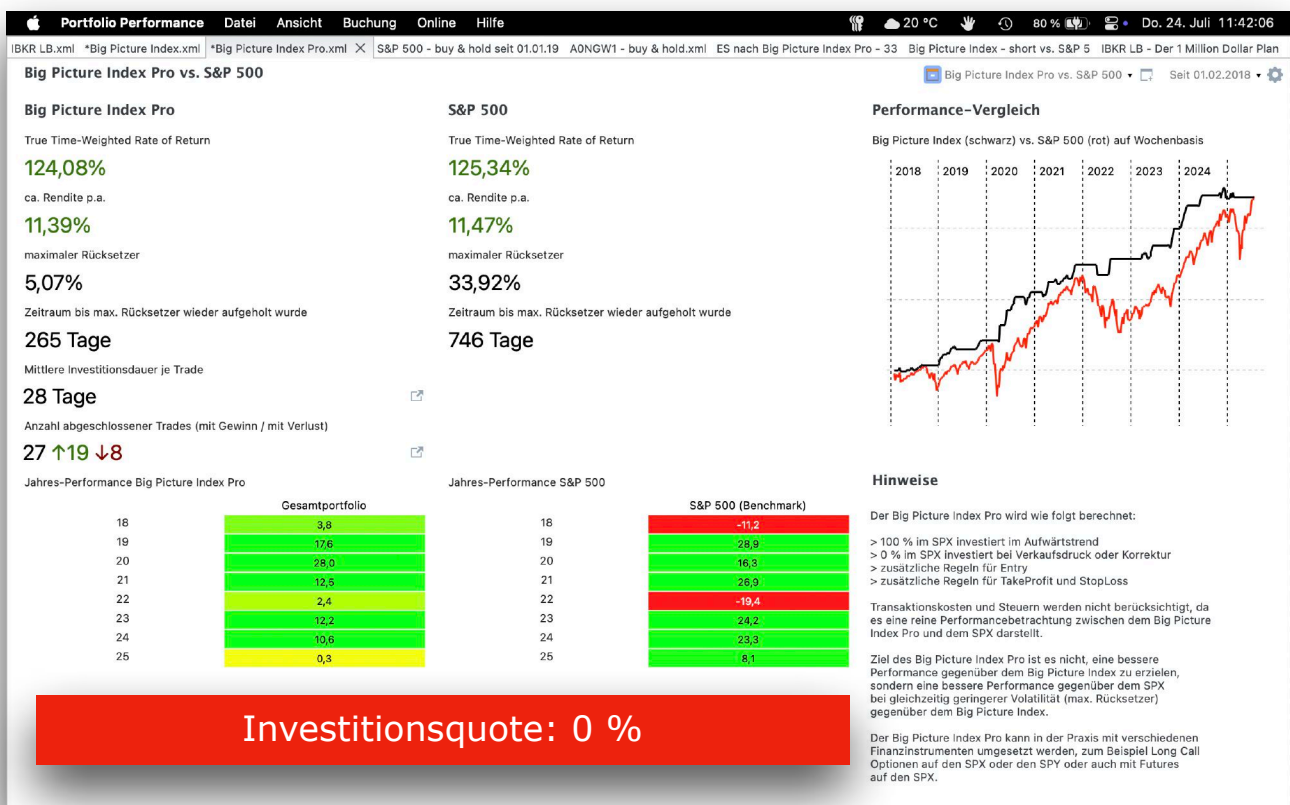
Die wichtigsten Quartalsergebnisse der Woche (powered by www.earningswhispers.com)

EARNINGS WHISPERS		Most Anticipated Earnings Releases									
		for the week beginning									
		July 21, 2025									
Monday		Tuesday		Wednesday		Thursday		Friday			
Before Open	After Close	Before Open	After Close	Before Open	After Close	Before Open	After Close	Before Open	After Close	Before Open	After Close
VZ	NXPI	LMT	ISRG	GEV	TSLA	AAL	INTC	CNC			
verizon	NXP	LOCKHEED MARTIN	INTUITIVE SURGICAL	GE VERNOVA	TESLA	American Airlines	intel	CENTENE Corporation			
DPZ	STLD	KO	SAP	FCX	GOOGL	BK	NEM	HCA			
DPZ		Coca-Cola	SAP	Freeport-McMoan Copper & Gold	Alphabet	The Blackstone Group	Newmont	HCA Healthcare			
CLF	AGNC	PM	ENPH	APH	NOW	NOK	DECK	AN			
CLIFFS	AGNC	PHILIP MORRIS INTERNATIONAL	ENPHASE	Amphenol	servicenow	NOKIA	DECKERS BRANDS	AutoNation			
ROP	CALX	CH	MTDR	Y	IBM	DOW	DOC	CHTR			
Roper Technologies	Calix	DR-HORTON	Matador	AT&T	IBM	Dow	CHARTER COMMUNICATIONS	Charter Communications			
DX	CCK	GM	COF	TMO	CMG	LUV	SCHL	BAH			
DYNEX	CROWN	gm	Capital One	ThermoFisher Scientific	CHIPOTLE	Southwest	SCHOLASTIC	Booz Allen Hamilton			
DYNEX CAPITAL INC.	AGYS	RTX	TXN	FI	QSR	FLEX	ORC	TNET			
RYAAY	agilysys	RTX	TEXAS INSTRUMENTS	fiserv.	QuantumScape	flex	ORCHID ISLAND	TriNet			
RYANAIR	BOKF	DHR	RRC	GD	ALX	UNP	LBRT	EAF			
HBT	BOK FINANCIAL	DANAHER	RANGE RESOURCES	GENERAL DYNAMICS	Alaska AIRLINES	UNP	LIBERTY CORP	GRAFtech International			
PFBC	MEDP	KEY	KARO	COOP	ORLY	NDAQ	ED	GNTX			
PREFERRED BANK	MEDPAC	KeyBank	KAR00000	Mr Cooper Group	ORLY	Nasdaq	Edwards	GENTEX CORPORATION			
	WRB	NOC	CSPG	HAS	MOH	KDP	BYD	SBSI			
	Berkley	NORTHROP GRUMMAN	CoStar Group	Hasbro	MOLINA HEALTHCARE	Keurig Dr Pepper	BOYD	SOUTHSIDE BANK			
	SMBK	DOX	EQT	NEE	URI	HON	COUR	SAIA			
	SmartBank	Quest Diagnostics	EQT	NEXTERA ENERGY	United Rentals	Honeywell	coursera	SALA			
	http://eps.sh/cal										
© 2025 Earnings Whispers											

Der Big Picture Index mit Markt-Timing auf Basis des Big Picture im Vergleich zu buy & hold im S&P 500 ab 01.02.2018. (powered by natural intelligence only)



Der Big Picture Index Pro mit Markt-Timing auf Basis des Big Picture und zusätzlichen Regeln im Vergleich zu buy & hold im S&P 500 ab 01.02.2018. (powered by natural intelligence only)



*** Anhang mit Erläuterungen ***

Verwendete Ticker-Symbole der Indices (in Klammern die Symbole auf TradingView, falls abweichend):

Hauptindices

S&P 500: SPX

Nasdaq Composite: NDQ (IXIC)

Dow Jones Index: DJIA (DJI)

Nebenindices

NYSE Composite Index: NYA

Russell 2000: RUT

Nasdaq 100: NDX

Verwendete Abkürzungen bzw. Erläuterungen:

FTD: Follow Through Day gemäß IBD-Definition

D-Day: Distribution Day gemäß IBD-Definition

FED: amerikanische Notenbank

RSL 50: relative Stärke nach Levy auf Basis von 50 Tagen

ATH: All-Time-High

A/D-Linie: Advanced Decline Line

Aufwärtstrend-Tag: ein Tag mit Tagesgewinn oder höherem Hoch und höherem Tief

Alpha-Aktien: Aktien, die den Markt anführen, aber im deutschen nicht als Führer oder Marktführer bezeichnet werden (klingt im englischen mit „marketleader“ besser)

*** Das Big-Picture-Konzept - Stand: 14.10.2024 ***

Das hier verwendete Konzept zur Einschätzung des Gesamt-Markt-Trends hat seinen Ursprung im Buch „Wie man mit Aktien Geld verdient“ von William J. O'Neil und dem von ihm gegründeten Finanzverlag „Investors Business Daily“, kurz IBD, erreichbar unter www.investors.com.

Ich habe das Konzept seit 2018 für mich überarbeitet und das Regelwerk so angepasst, dass es nur minimalen Interpretationsspielraum gibt, d.h. alle Regeln rausgeschmissen, die nicht digital ja oder nein sind oder diese bei Bedarf entsprechend ersetzt. Durch die Überarbeitungen ergeben sich hin und wieder kleine Abweichungen gegenüber dem Original Big Picture von IBD, die aber nicht nennenswert sind.

Die Analyse erfolgt hauptsächlich im Tageschart und zur Unterstützung am Wochenende im Wochenchart.

Der Grundgedanke ist folgender: 3 von 4 Aktien folgen dem Gesamtmarkt. Als Gesamtmarkt werden hierbei die folgenden marktbreiten Indices verstanden: S&P 500, Nasdaq Composite, Dow Jones Industrial Average und ergänzend der Russell 2000. Ich selbst habe die Liste der Indices noch um den NYSE Composite und den Nasdaq 100 ergänzt. Ist in der täglichen Analyse von allen Indices die Rede ist, dann sind die hier 6 aufgeführten Indices gemeint.

Wenn der Gesamtmarkt nun auf breiter Front nach Süden zieht, sind die eigenen Aktien im Depot meist mit davon betroffen und werden mit runter gezogen (Gegenwind).

Von November 2007 bis März 2009 verlor der S&P 500 in der Spitze rund 57 %. In diesem Zeitraum haben auch Aktiendepot´s , die ausschließlich auf Buy & Hold setzen stark an Wert verloren, was man emotional auch ertragen können muss.

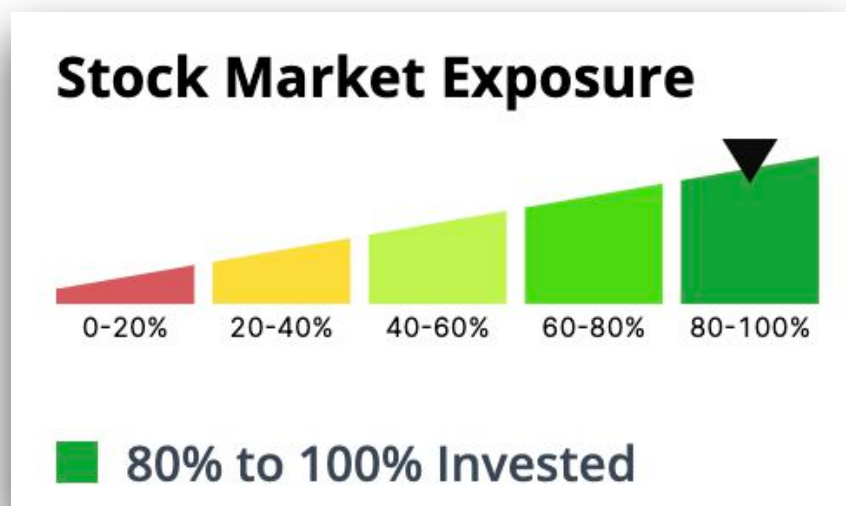
Im Gegenzug ist es einfacher und mit weniger Risiko verbunden, wenn man einen Aufwärtstrend im Gesamtmarkt für den Kauf einzelner Aktien nutzt (Rückenwind).

Im Ergebnis der täglichen Analyse, die mit etwas Übung nur wenige Minuten dauert, gibt es drei Möglichkeiten mit entsprechender Handlungs-Empfehlung für Aktien von IBD:

- Aufwärtstrend: Investitionsgrad bis 100 %
- Verkaufsdruck: Investitionsgrad bis 50 %
- Korrektur (vorher Abwärtstrend benannt): Investitionsgrad 0 %

Ich habe die Erfahrung gemacht, dass es durchaus sinnvoller ist, schon beim Auftreten von ● Verkaufsdruck auf Investitionsgrad 0 % umzusteigen.

In 2023 hat IBD den Investitionsgrad etwas differenziert und wie folgt in 5 Stufen aufgeteilt (Beispiel, nicht aktuell):



Im Mai 2024 wurde erstmalig der Wechsel von der Korrektur in einen Markt mit Verkaufsdruck von IBD vorgenommen, d.h. von rot auf gelb. Der Investitionsgrad wurde dabei von 20 % bis 40 % auf 40 % bis 60 % angehoben.

Es ist jedoch nicht klar definiert, in welcher Marktphase welcher Investitionsgrad empfohlen wird. Daher bleibe ich bei der bewährten Methode.

Letztlich muss jeder Investor für sich entscheiden, in welcher Höhe er bei welcher Marktlage investiert sein will.

Alternativ zum Kaufen/Verkaufen kann man sein Depot auch mit den bekannten Mitteln absichern.

*** Risikohinweise - Stand: 16.05.2025 ***

Das oben aufgeführte Big Picture und die Big Picture Indices stellen keine Handlungsempfehlung dar und dienen ausschließlich der Weiterbildung. Ich übernehme keine Haftung für Trades, die auf Basis meiner Einschätzungen durchgeführt werden. Auch habe ich keine gesetzlich vorgeschriebene Zulassung für Beratung in Wertpapieren und Börsenhandel.

Ideen und Kritik zu Verbesserung sind herzlich willkommen.

👉 Let's rock the Wall Street and may the force of money be with you! 👉